



3 EP

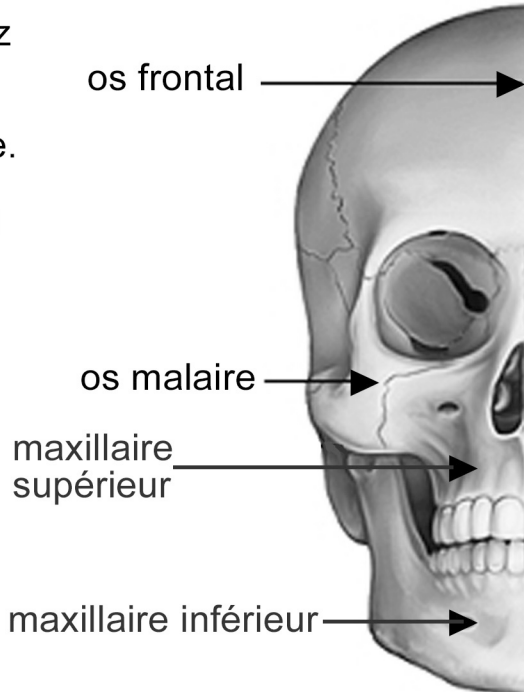
Etude du crâne

COURS DE MR GAUTHY

Comme dans les exercices précédents, réalisez un dessin d'étude d'observation du crâne en utilisant le vis à vis et la technique de la grille

Le vis-à-vis

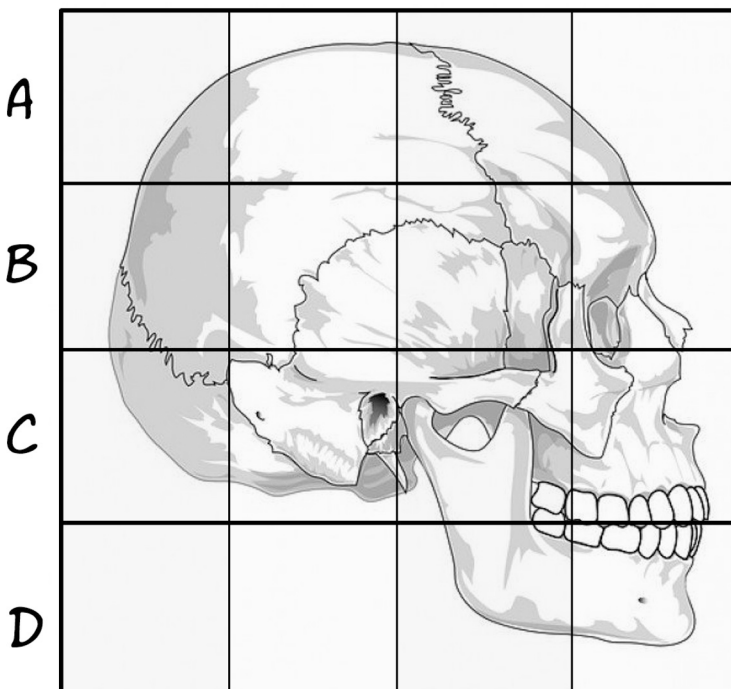
Redessinez la partie du crâne manquante. Mettez différentes valeurs de gris.



La grille

A l'aide de la grille, redessinez le crâne à l'échelle. Replacez le nom des os présents dans le premier exercice.

1 2 3 4



1 2 3 4

