

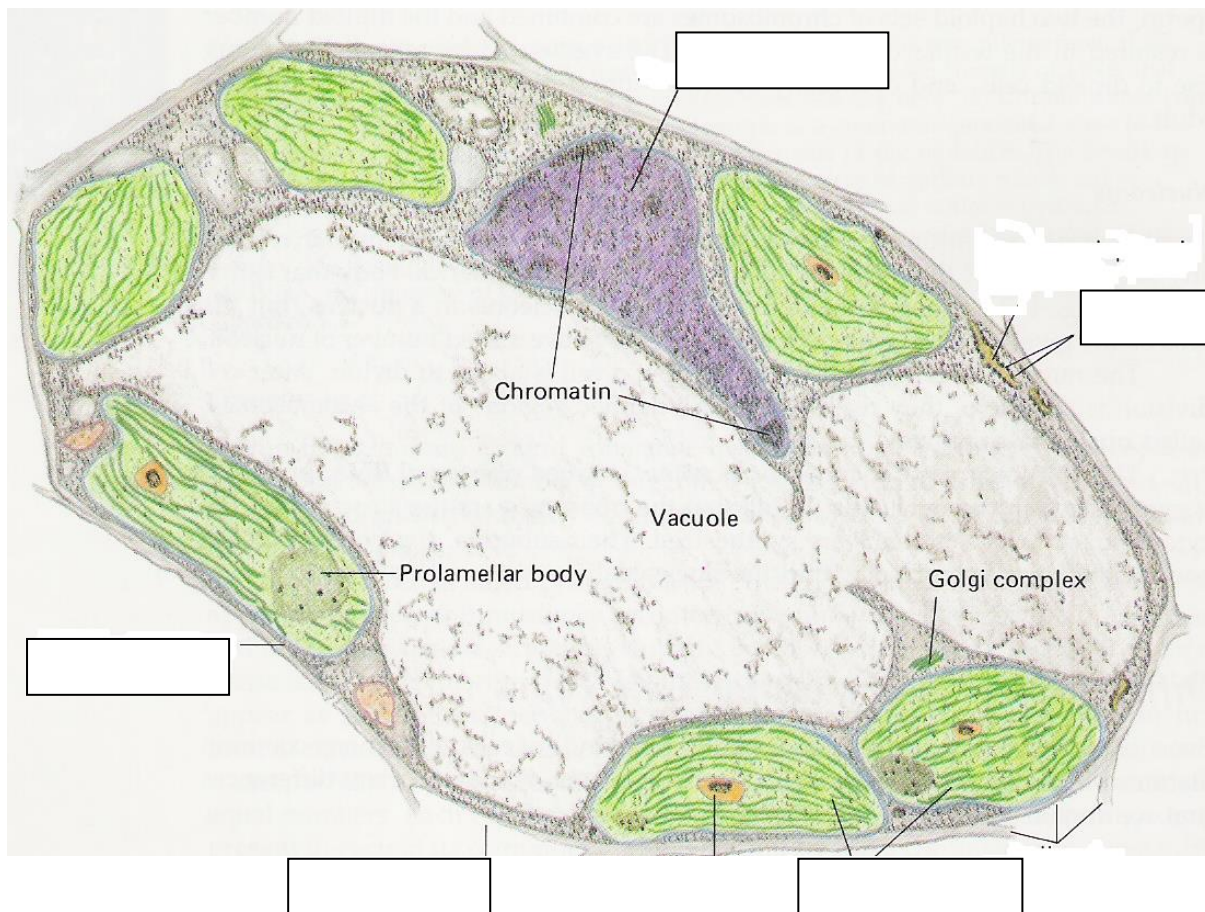
Voici quelques exercices qui reprennent l'ensemble de la matière vue. Je propose aussi une vidéo YouTube.

- Vous pouvez me contacter à l'adresse : michelhubert0801@gmail.com
- Conservez vos travaux, ils pourraient vous être utiles par la suite.

Bon travail, soyez prudent, à bientôt

1. La cellule :

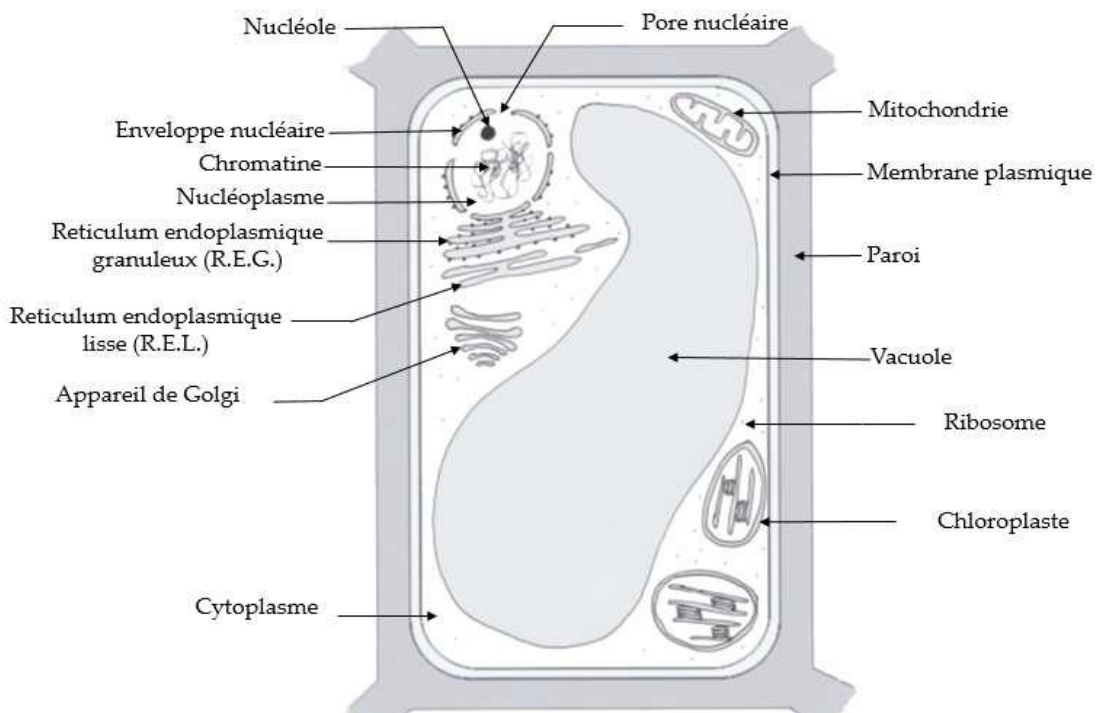
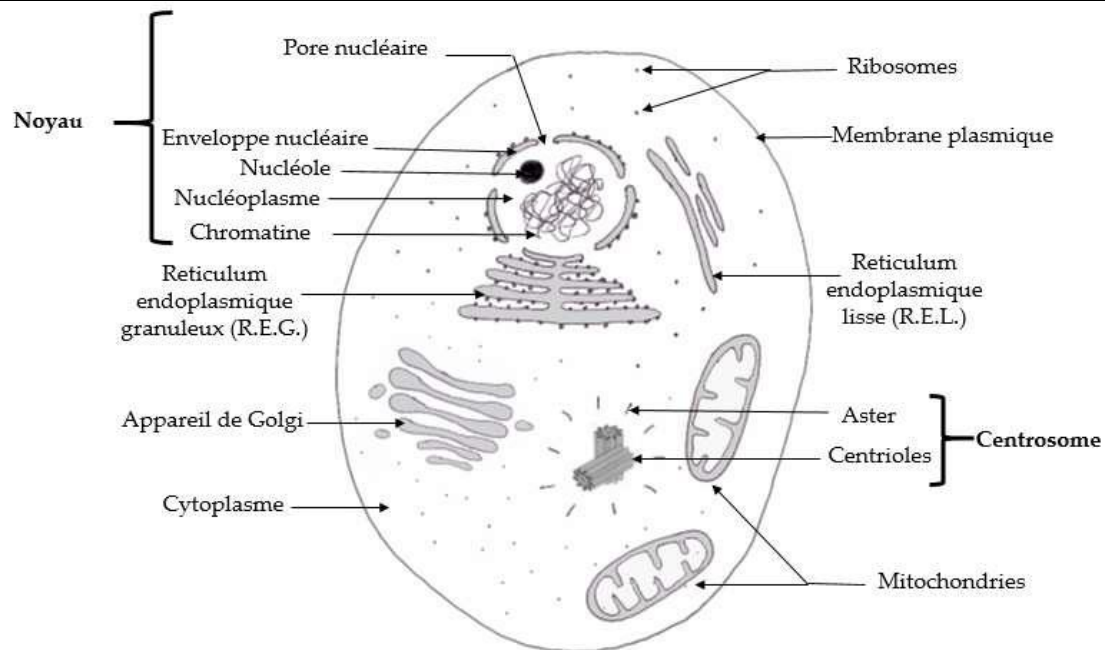
Sans vous aider de votre cours, compléter le schéma suivant.



2. Les organites cellulaires :

Dans les schémas des cellules ci-dessous, indique les lieux de production et de destination des protéines. En d'autres termes reprends les numéros du tableau et place les sur les schémas.

Organite	Fonction	Numérotation
Noyau	Contient l'ADN	1
Réticulum endoplasmique	Lieu de synthèse des protéines	2
Appareil de Golgi	Maturation des protéines	3
Vésicules		4
Cytoplasme	Destination des protéines 1	5
Membrane plasmique	Destination des protéines 2	6
Milieu extracellulaire	Destination des protéines 3	7



3. Evolution

Nous n'avons pas encore abordé l'évolution au cours. J'ai abordé ce thème quelques fois lors des cours sur la générique et notamment en parlant des **mutations**.

Si ça vous intéresse, vous pouvez voir le documentaire suivant sur Darwin et l'évolution : <https://youtu.be/wqFcXM2L5pY>

Titre :

Vie Le Grand Voyage De Charles Darwin La Théorie De L'évolution Science Documentaire

Ne prenez pas ceci comme un devoir, mais comme un moment de découverte.

Bon courage pour les prochaines semaines

M. Hubert