

6 ANIM 2 - PSYCHOLOGIE APPLIQUÉE  
AR AGRI SAINT GEORGES

Chers tous,

Afin de vous occuper durant ce confinement, vous trouverez dans ce petit dossier quelques exercices portant sur les deux chapitres précédents, que nous venons de fraîchement clôturer.

Il s'agit donc de :

- La communication adaptée
- La maltraitance

Aidez-vous de votre cours, évidemment ! Ces exercices sont là pour vous aider, et vous dépasser. Ils seront dans tous les cas utiles dans la consolidation de la matière que nous avons vus, et représentent une avance pour vous.

Vous pouvez soit imprimer ce dossier si vous disposez d'une imprimante, soit répondre sur une feuille annexe. Pour les exercices ayant une mise en situation, relevez simplement les différents éléments sur la feuille annexe si vous n'avez pas imprimé le dossier.

## RAPPEL AGENDA :

Les 6 ANIM2

Avant le confinement, **nous étions arrivés à la page 33** du cours de psychologie appliquée. Nous avons vu les autres types de maltraitance (maltraitance institutionnelle notamment) et nous avons vu des éléments plus techniques au sujet des SAJ et SPJ. Aucune interro n'était prévue puisque nous venions de réaliser celle sur la première partie du chapitre.

**Concernant les interros à repasser, les élèves concernés par des contrôles en retard seront mis au courant dès notre premier cours après confinement, et ceux-ci devront repasser, sans faute, ces interros lors de notre deuxième semaine de cours après reprise.** Vous vous en doutez, nous avons plus que jamais besoin que tout soit en ordre afin de terminer correctement l'année.

Bon travail ! Prenez soin de vous, et aussi des autres.

*Madame Bledig*

## Exercice durant le confinement



LA COMMUNICATION ADAPTÉE (PAGES : 1 À 24).

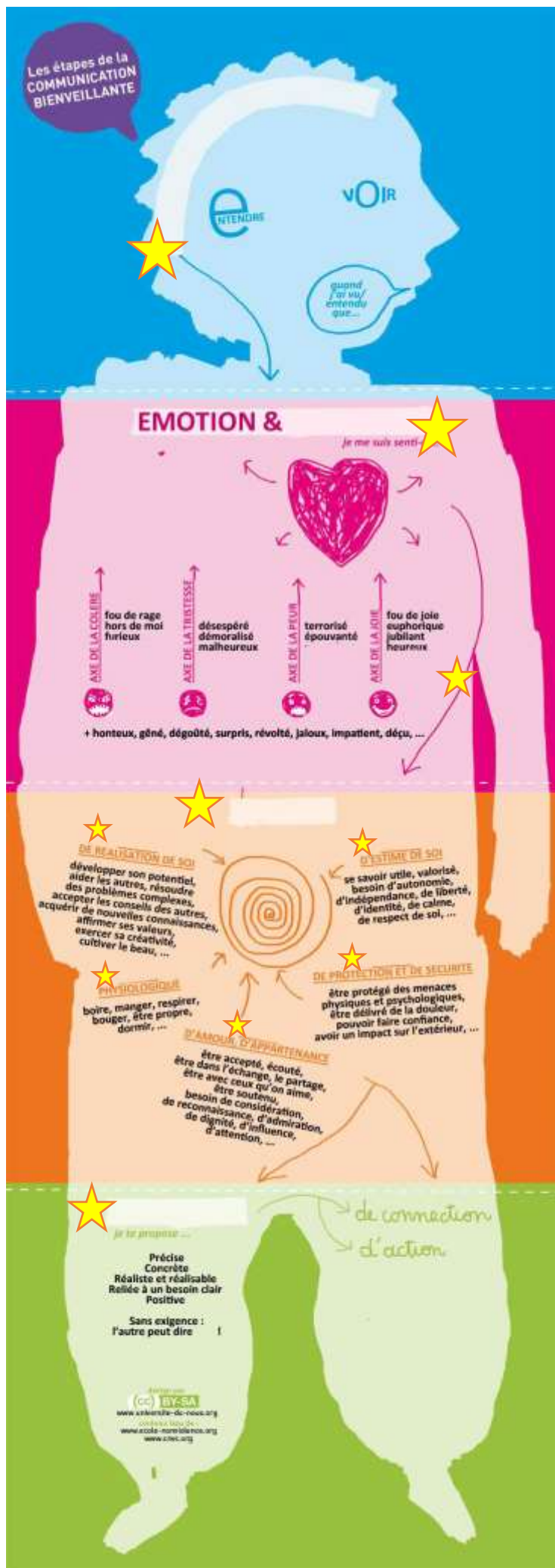
### 1. VRAI (V) OU FAUX (F) ?

	V/F
Un psychologue doit faire preuve de compassion	
Comprendre ce qu'une personne ressent sans ressentir la même chose fait référence à l'empathie	
Savoir se mettre à la place d'un ami, sans nécessairement adhérer à ses idées fait référence à la compassion	
Éprouver la même peine qu'un ami fait référence à de la compassion	
Dans l'empathie, je suis immergé dans les affects (sentiments) de la personne face à moi	
Dans la compassion, je suis immergé dans les affects (sentiments) de la personne face à moi	



À quel principe vu au cours fait référence cette illustration ?

*Rappel : ce principe est extrêmement important, d'autant plus avec des plus petits qui ne comprennent pas toujours ce que l'on attend d'eux.*



Complète cette illustration faisant référence à la communication non violente (CNV).

Chaque endroit marqué d'une croix doit être complété.

Ici, ajoute pour chaque axe (colère, tristesse, peur, joie) **deux sentiments supplémentaires**.



## LA MALTRAITANCE (PAGES : 25 À 29, PAS PLUS !)

Donne un exemple :

- De négligence qualitative : \_\_\_\_\_
- De négligence quantitative : \_\_\_\_\_


Au départ de la situation décrite ci-dessous, indique en **rouge** les éléments faisant référence à de la maltraitance et en **vert** les éléments faisant référence à de la négligence.

1 Cédric est un jeune garçon de 15 ans. Il vit avec sa maman, qui a un nouveau  
2 compagnon depuis 3 ans. Après avoir vécu presque exclusivement avec son papa  
3 durant la majorité de son enfance, Cédric a décidé l'an dernier de retourner vivre chez  
4 sa maman. Chez son père, Cédric était peu valorisé. Ses choix étaient régulièrement  
5 remis en question, pour le pas dire humiliés. En effet, Cédric était passionné de cirque,  
6 d'acrobaties. Son papa quant à lui, ne s'est jamais gêné pour souligner qu'un homme,  
7 ça doit aimer les choses d'hommes. Cédric était ainsi régulièrement rabaissé. Un jour,  
8 le jeune adolescent a voulu tenir tête à son père, afin de s'affirmer et affirmer ses  
9 décisions. Malheureusement, cela a mené à une dispute très virulente. Cédric n'a  
10 jamais voulu donner des détails, mais après ce jour-là, il n'a pu faire le cours  
11 d'éducation physique durant 6 semaines. Cédric se sent mieux chez sa maman.  
12 Cependant, chez elle, il ne se sent pas soutenu. Qu'il rapporte un échec ou une  
13 excellente note, cela n'intéresse personne. Régulièrement, lorsqu'il demande à sa  
14 mère d'être attentive pour l'écouter, celle-ci est sur son GSM. Le compagnon de sa  
15 maman ne lui accorde pas énormément d'importance, voyant que madame est elle  
16 aussi désintéressée. Il est parfois compliqué pour Cédric de ne pas subir les moqueries  
17 de ses camarades. Il a décidé d'envoyer son CV dans plusieurs endroits afin d'avoir  
18 un peu d'argent de poche. À son âge, on pourrait penser qu'il désire s'offrir le dernier  
19 jeu en vogue. Pourtant, ce qu'il désire simplement, c'est d'avoir de nouveaux  
20 vêtements.

Après avoir souligné les éléments relatifs à de la maltraitance et à de la négligence, rapporte-les dans le tableau ci-dessous.

EXEMPLE :

1	N° de la ligne	3
	Type	Sexuelle



<i>Relevé des maltraitances</i>			<i>Relevé des négligences</i>		
1	N° de la ligne		1	N° de la ligne	
	Type			Type	
2	N° de la ligne		2	N° de la ligne	
	Type			Type	
3	N° de la ligne		3	N° de la ligne	
	Type			Type	
4	N° de la ligne		4	N° de la ligne	
	Type			Type	
5	N° de la ligne		5	N° de la ligne	
	Type			Type	
6	N° de la ligne		6	N° de la ligne	
	Type			Type	
7	N° de la ligne		7	N° de la ligne	
	Type			Type	

➔ À faire sur une feuille à part si vous ne disposez pas d'imprimante