

Voici les corrections d'exercices de biologie. Je propose aussi une vidéo YouTube.

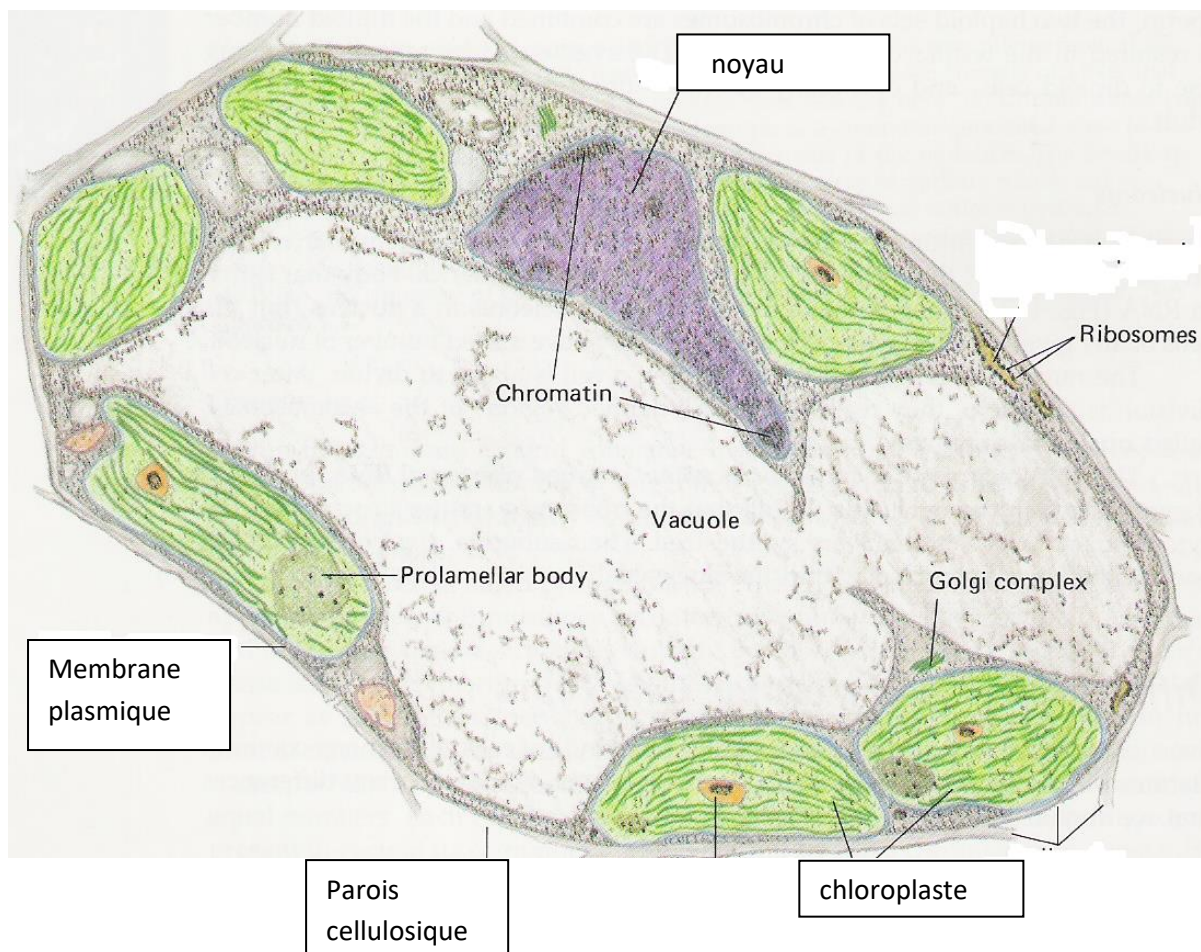
- Vous pouvez me contacter à l'adresse : michelhubert0801@gmail.com
- Conservez vos travaux, ils pourraient vous être utiles par la suite.

(Lorsque vous rencontrez un mot de vocabulaire inconnu, je vous conseille de rechercher sa signification et de l'intégrer dans votre liste de vocabulaire.)

Bon travail, soyez prudent, à bientôt

1. La cellule :

Sans vous aider de votre cours, compléter le schéma suivant.

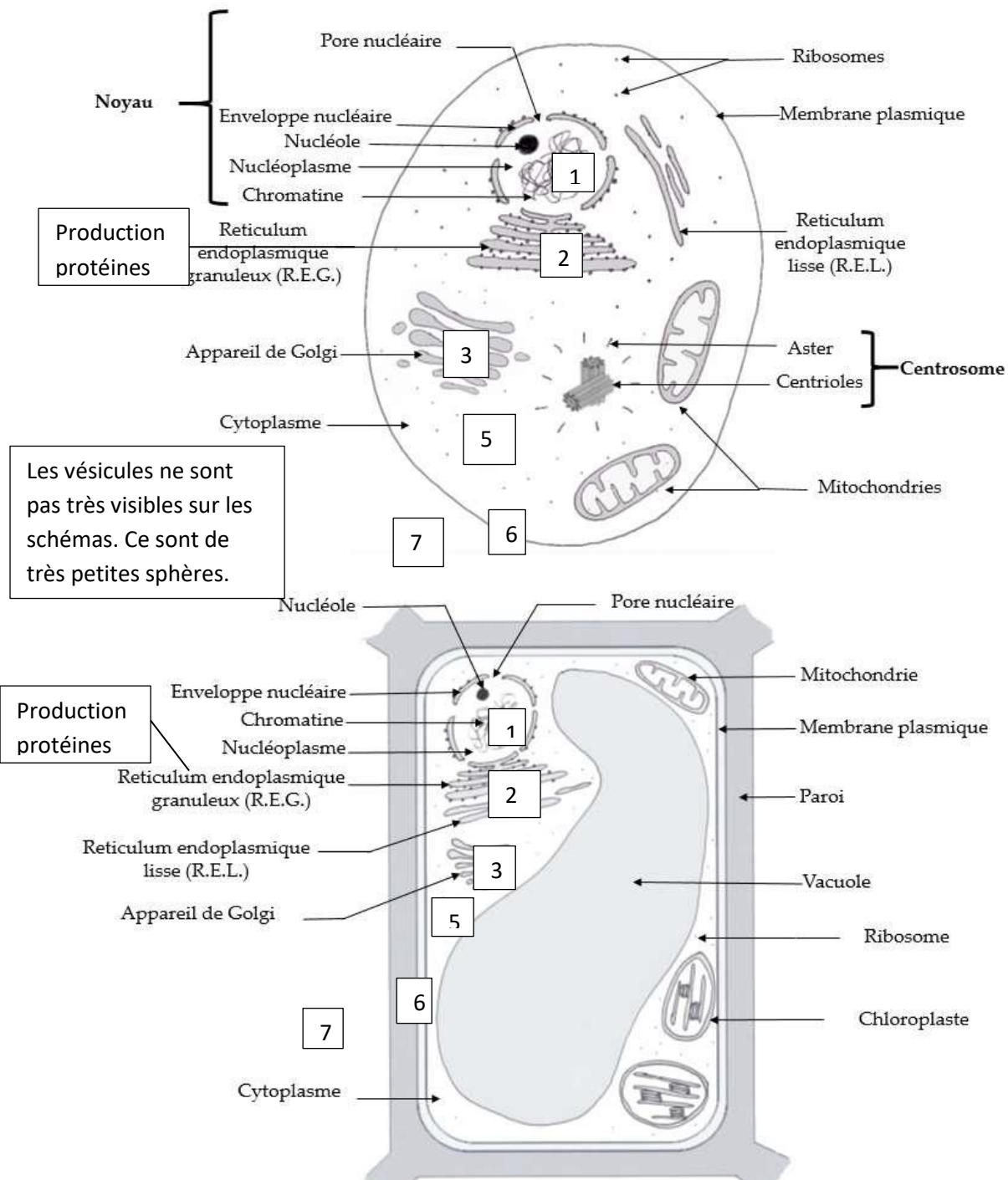


2. Les organites cellulaires :

Dans les schémas des cellules ci-dessous, indique les lieux de production et de destination des protéines. En d'autres termes reprends les numéros du tableau et place les sur les schémas.

Organite	Fonction	Numérotation
Noyau	Contient l'ADN	1
Réticulum endoplasmique	Lieu de synthèse des protéines	2
Appareil de Golgi	Maturation des protéines	3
Vésicules		4
Cytoplasme	Destination des protéines 1	5
Membrane plasmique	Destination des protéines 2	6
Milieu extracellulaire	Destination des protéines 3	7

Réponse : Suivant leur fonction, les protéines sont dirigées vers le **cytoplasme** ou les organites cellulaires. Elles peuvent être intégrées à la **membrane plasmique** ou excrétées à l'extérieur de la cellule. Les protéines peuvent servir comme **molécules de structure** ou avoir une fonction active en tant qu'en **enzyme** par exemple.



3. Evolution

3.1. Nous n'avons pas encore abordé l'évolution au cours. J'ai abordé ce thème quelques fois lors des cours sur la générique et notamment en parlant des **mutations**.

Si ça vous intéresse, vous pouvez voir le documentaire suivant sur Darwin et l'évolution : <https://youtu.be/wqFcXM2L5pY>

Vie Le Grand Voyage De Charles Darwin La Théorie De L'évolution Science Documentaire

3.2. Voici une autre vidéo complétant la première et introduisant le chapitre sur l'évolution.

<https://www.youtube.com/watch?v=BCfz0K36j9g>

Il Était Une Fois Notre Planète - Voyage Aux Origines De La Terre - Documentaire Science

Dans cette vidéo, essayez de repérer les 5 grandes crises qui ont marqués l'histoire de l'évolution.

3.3. Je vous propose un autre exercices :

Rechercher les preuves de la véracité de la théorie de l'évolution.

Darwin avait ouvert la voie, mais sa théorie a dû être complétée par d'autres sciences : par exemple, la datation par comptage de la désintégration radioactive, ou la génétique.

La réponse à cette question nécessite un vrai travail de détective. Récolter des preuves pourra se faire grâce à des recherches sur internet et avec une vraie réflexion.

Ne prenez pas ceci comme un devoir, mais comme un moment de découverte.

Bon courage pour les prochaines semaines

N'hésitez pas à me contacter.

M. Hubert