

Travail à domicile octobre/novembre 2020 :
Histoire 1^{ère} année commune

Bonjour mes loulous j'espère que vous allez bien ? Voici quelques exercices à réaliser pendant la période où nous serons malheureusement séparés. Vous avez toutes les feuilles pour réaliser vos exercices dans votre farde d'Histoire en partie enquête. N'hésitez pas également à utiliser vos feuilles en partie fiche-outils. Bon courage et au plaisir de se revoir bientôt.

Si certaines questions subsistent n'hésitez pas à reprendre contact avec moi par mail.



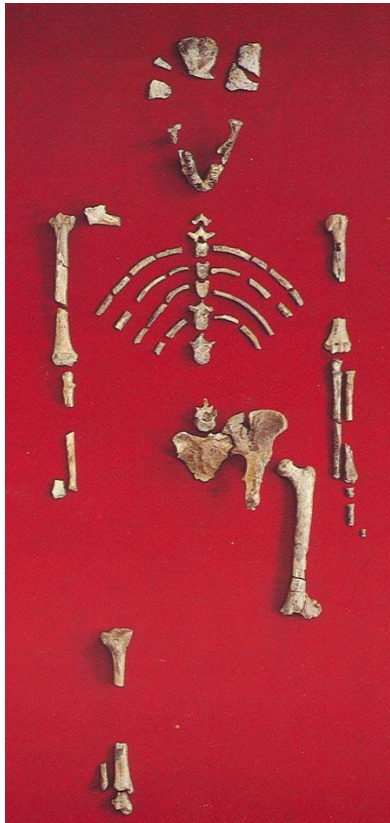
SEMAINE 1 : du 28 au 30 octobre

1. Le quotidien des hommes préhistoriques

Réalise les pages 11 à 13 en enquête sur les hommes préhistoriques selon le schéma habituel :

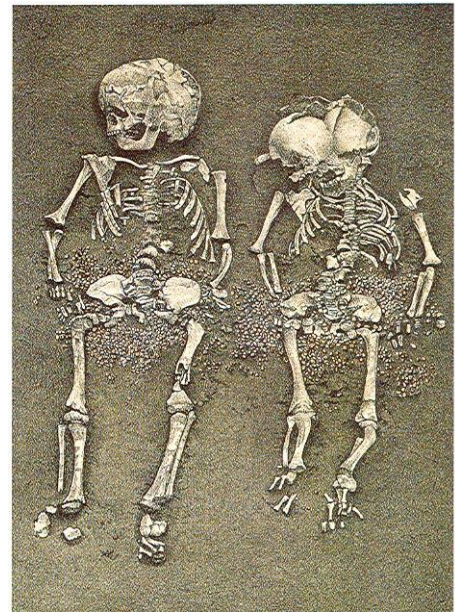
- > Commence par analyser la problématique et souligne les mots clefs.
- > Analyse les documents à l'aide du tableau.
- > Ensuite réponds aux problématiques p.11 et p. 13

Document 16 : Reste du squelette de Lucy, un Australopitèque découvert au bord de la rivière Awash en Ethiopie, Lucy date d'environ 3,5 millions d'années.



Cours de l'inspecteur.

Document 17 : Squelettes d'enfants. Grottes de Grimaldi (Italie) vers 23.000 avant notre ère



Cours de l'inspecteur.

Document 18 : Tumulus du Bougon (Ouest de la France) érigé vers 4500 avant J.-C. Une entrée mène à la chambre funéraire dont les murs de pierres sèches sont recouverts de terre.



En quête d'Histoire, 1^{er} année, de boek, p. 7.

Document 19: Dolmen de Wéris (province de Luxembourg) datant de 3000 avant J.-C. Il mesure plus de 10m de long et 4,60m de haut.



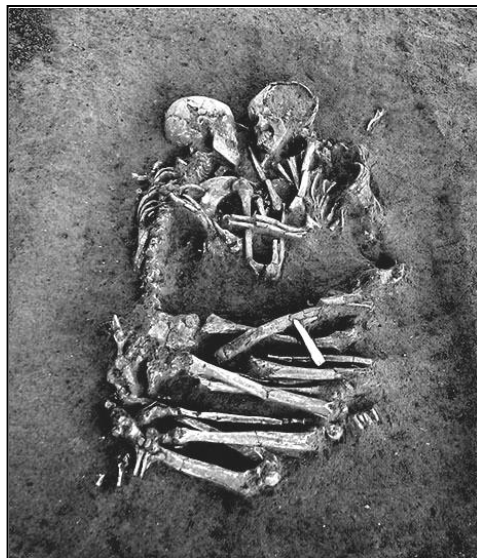
En quête d'Histoire, 1^{er} année, de boek, p.16.

Document 20: L'abri-sous-roche de Rochedane (Jura - France). Des abris comme celui-ci ont été occupés sur toute la terre à la fin du Paléolithique.



Cours de l'inspecteur.

Document 21: Couple dit "les amants de Mantoue", découvert en Italie. Cette tombe date du néolithique, 4000/3000 av. J.-C.



Document 22: Peintures de la grotte Chauvet (France), 30 000 ans avant notre ère environ.



Cours de l'inspecteur.



Document 23: vestiges au sol sur une terrasse à Terra Amata 400.000 ans avant notre ère.



Cours de l'inspecteur

Document 24 : Trace de foyer, entouré de pierres, et situé à l'entrée d'un habitat, à Pincevent en région parisienne, datant de 10 000 ans avant notre ère.



Cours de l'inspecteur

SEMAINE 2 : du 9 au 13 novembre

2. Synthèse sur le quotidien des hommes préhistoriques.

Réalise la synthèse sur les hommes préhistoriques en complétant la ligne du temps p. 14

- > Trouve la bonne échelle et place là au bon endroit
- > Replace les 4 hommes étudiés au bon endroit
- > Replace le paléolithique et le néolithique au bon endroit
- > Replace la date d'apparition du feu
- > Replace la date d'apparition de l'art
- > Complète ta légende avec un code couleur

Attention si tu hésites pour certaines dates, retourne voir les informations dans ton cours.

3. Lecture.

Profite de cette deuxième semaine pour avancer dans la lecture de ton livre : HENRY WINTERFIELD, *Caius et le gladiateur*, édition de Poche.

Tu liras les 5 premiers chapitres pour le lundi 16 novembre.